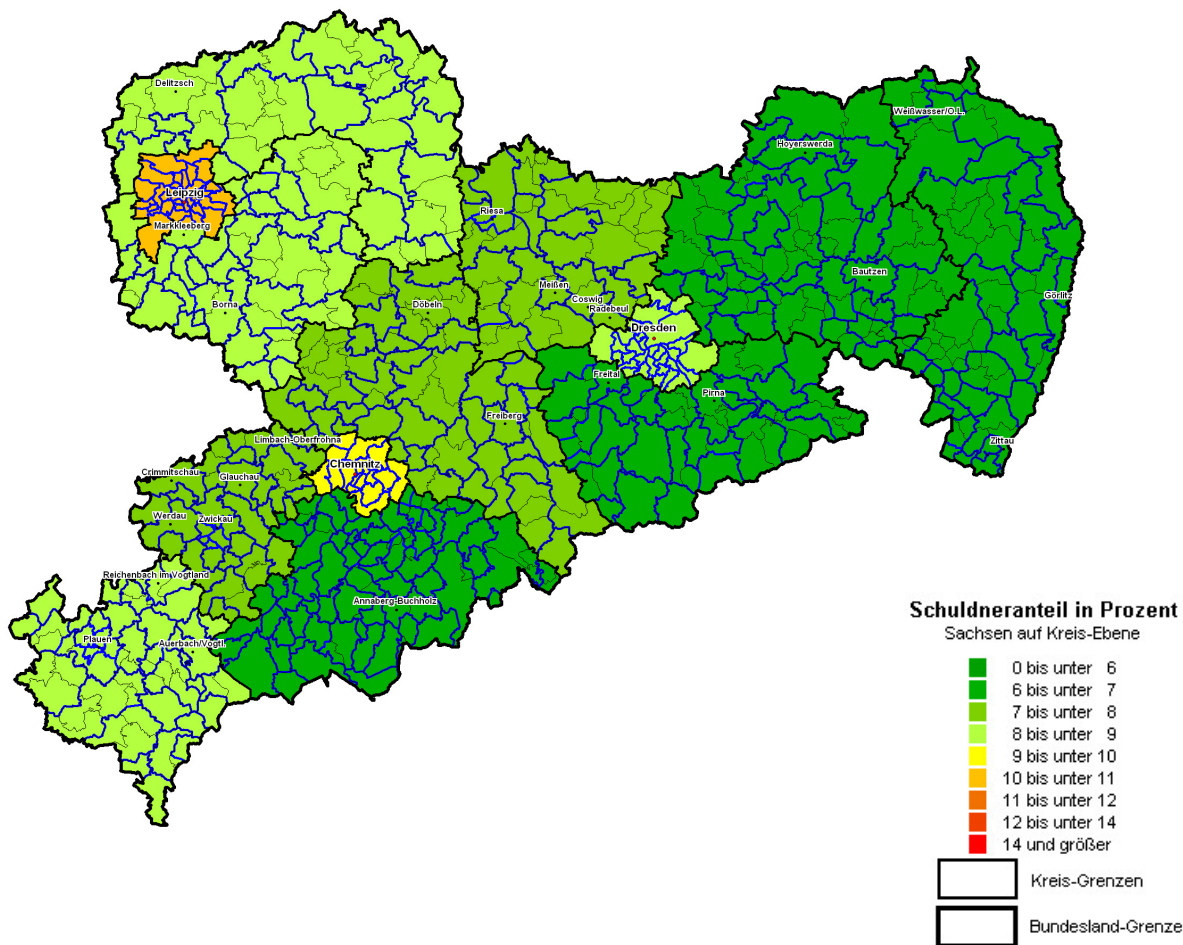


# Schuldneratlas Sachsen 2009

## Verschuldungsgrad von Privatpersonen



Landkreise in Sachsen	Quote 2008*	Quote 2009*	Entwicklung zum Vorjahr
Chemnitz	10,79	9,62	↘
Erzgebirgskreis	6,88	6,34	↘
Mittelsachsen	8,04	7,29	↘
Vogtlandkreis	8,86	8,10	↘
Zwickau	8,78	7,75	↘
<b>Dresden</b>	<b>9,32</b>	<b>8,05</b>	↘
Bautzen	7,5	6,48	↘
Görlitz	7,56	6,71	↘
Meißen	8,39	7,27	↘
Sächsische Schweiz-Osterzgebirge	7,52	6,61	↘
Leipzig	13,15	10,99	↘
Leipzig	9,44	8,10	↘
Nordsachsen	10,33	8,92	↘

Vergleich der Bundesländer	Quote 2008*	Quote 2009*	Entwicklung zum Vorjahr
Schleswig-Holstein	11,18	10,25	↘
Hamburg	12,05	10,59	↘
Niedersachsen	10,62	9,75	↘
Bremen	14,72	13,92	↘
Nordrhein-Westfalen	11,65	10,39	↘
Hessen	10,27	9,12	↘
Rheinland-Pfalz	10,24	9,23	↘
Baden-Württemberg	7,65	7,11	↘
Bayern	7,28	6,72	↘
Saarland	12,2	10,52	↘
Berlin	13,96	12,16	↘
Brandenburg	10,45	9,31	↘
Mecklenburg-Vorpommern	10,85	9,73	↘
<b>Sachsen</b>	<b>9,1</b>	<b>7,96</b>	↘
Sachsen-Anhalt	12,4	11,05	↘
Thüringen	9,72	8,32	↘

\* **Quote:** Personen mit Negativmerkmalen im Verhältnis zu allen Personen ab 18 Jahren. Die Negativmerkmale setzen sich zusammen aus den aktuell vorliegenden juristischen Negativmerkmalen (HA, EV und Privatpersoneninsolvenz), den unstrittigen Inkassofällen von Creditreform gegenüber Privatpersonen und den negativen Zahlungserfahrungen der CEG Creditreform Consumer GmbH Poolteilnehmer.

