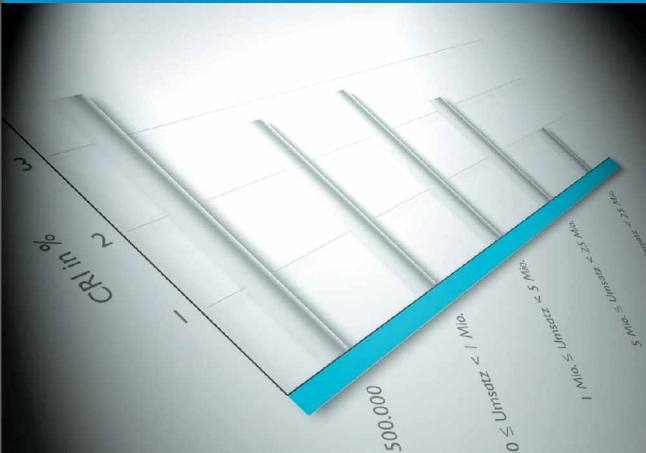


# CREDITREFORM BRANCHENCHECK

| **Musterbranche**



## Informationstableau

99900	Musteroberbranche
<b>99990</b>	<b>Musterbranche</b>
99991	Musterunterbranche1
99991	Musterunterbranche2

**Anzahl Unternehmen** 13.685

**Analysezeitraum** 2004 - 2007

## Inhalt

1. Einleitung
2. Zeitreihenanalyse
3. Branchenvergleich
4. Branchenanalyse nach West- und Ostdeutschland
5. Differenzierte Branchenanalyse nach Bundesländern
6. Branchenanalyse nach Rechtsformklassen
7. Branchenanalyse nach Umsatzklassen
8. Prognose

## Kontakt

Telefon: 0 21 31 / 109-626  
E-Mail: [info@creditreform-rating.de](mailto:info@creditreform-rating.de)  
Internet: [www.creditreform-rating.de](http://www.creditreform-rating.de)

Creditreform Rating AG  
Hellersbergstraße 11  
41460 Neuss

# "Musterbranche"

WZ-Code: 99990

Aktueller Creditreform Risiko-Indikator

**1,61%**



## 1. Einleitung

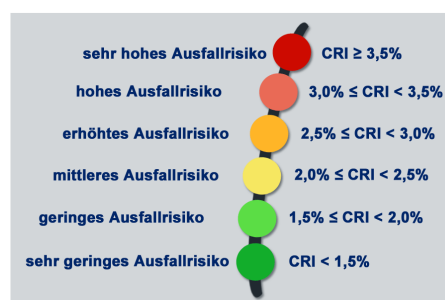
Der vorliegende Branchencheck dient als Instrument zur Darstellung der Risikostruktur einer Branche und zeigt Gefährdungspotenziale nach Strukturmerkmalen auf. So wird die Struktur einer Branche aus verschiedenen Perspektiven beleuchtet, um die spezifische Risikosituation darzustellen und daraus Rückschlüsse zu ziehen. Auf diese Weise kann herausgearbeitet werden, in welchen Regionen die untersuchte Branche besonders insolvenzgefährdet ist und welche Rechtsformen oder Umsatzklassen mit einem hohen Ausfallrisiko behaftet sind.

Datengrundlage für die vorliegende Analyse ist die Creditreform Wirtschaftsdatenbank mit über 3,9 Mio. Unternehmensdatensätzen. Durch stichtagsbezogene Selektionen wird die Anzahl der Unternehmen sowie die Anzahl der ausgefallenen Firmen je Branche ausgewiesen. Grundlage und Orientierungsgrösse des Analyseverfahrens ist der Creditreform-Risiko-Indikator (CRI in %), der die Ausfallwahrscheinlichkeit einer Branche misst. Das Vorliegen eines Ausfalls wird durch die unten aufgeführten Negativmerkmale angezeigt:

- Unternehmerisches Insolvenzverfahren
- Verbraucherinsolvenzverfahren von unternehmerisch tätigen Personen
- sonstige Insolvenzverfahren
- Haftanordnung zur Abgabe der Eidesstattlichen Versicherung
- Abgabe der Eidesstattlichen Versicherung

$$\text{CRI (in \%)} = \frac{\text{Zahl der Ausfälle/Branche (z.B. eines Jahres)}}{\text{Gesamtanzahl der Unternehmen/Branche}} \times 100$$

Auf Basis der über den Creditreform Risiko-Indikator ermittelten Ausfallquoten erfolgt eine Einteilung nach 6 Risikoklassen, ähnlich dem Schulnotenprinzip. Je höher der Creditreform-Risiko-Indikator, desto höher ist die Insolvenzgefahr. Ein geringes Ausfallrisiko wird durch eine grüne Ampelschaltung symbolisiert; ein hohes Ausfallrisiko durch eine rote Ampelschaltung.

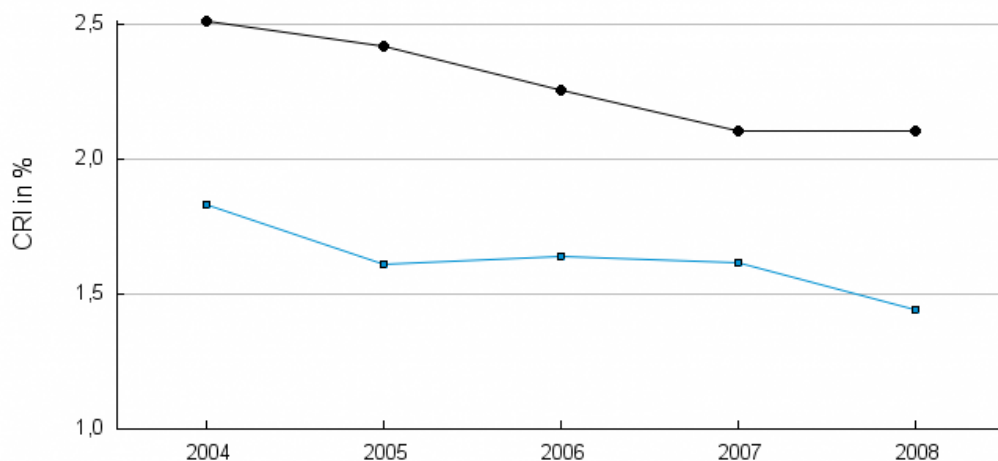


## 2. Zeitreihenanalyse

Die untersuchte Branche "Musterbranche" (WZ-Code 99990) umfasst insgesamt 13.685 Unternehmen. Die Anzahl der Unternehmen mit Negativmerkmalen im betrachteten Zeitraum beträgt 221. Dies entspricht einem aktuellen Creditreform Risiko-Indikator von 1,61%, der unter dem Durchschnittswert aller Branchen in Deutschland von 2,11% in 2007 liegt.

WZ-Code	Branchenbezeichnung	Anzahl	Ausfälle	CRI %
99990	Musterbranche	13.685	221	1,61

In der Abbildung 1 werden die Ausfallrisiken durch Jahresvergleiche verdeutlicht. Das Ausfallrisiko in der untersuchten Branche hat von 2004 (1,83%) auf 2007 (1,61%) abgenommen. Der prognostizierte Creditreform Risiko-Indikator für 2008 liegt bei 1,44%.



Branche	CRI 2004	CRI 2005	CRI 2006	CRI 2007	Prognose
99990	1,83	1,61	1,64	1,61	1,44
Gesamtwirtschaft	2,51	2,42	2,26	2,11	2,10

Abbildung 1: Entwicklung des Creditreform Risiko-Indikators

### 3. Branchenvergleich

Sowohl die nachfolgende Tabelle, als auch die Abbildung 2 verdeutlichen die Branchenstruktur anhand des Branchenverzeichnis vom Statistischen Bundesamt. Dargestellt sind die aktuellen Ausfallquoten der analysierten Branche im Vergleich zu den jeweiligen Neben-, Unter-, bzw. Oberbranchen. Die Vergleichswerte für die einzelnen Branchen entnehmen Sie bitte nachfolgender Tabelle und Abbildung 2.

WZ-Code	Branchenbezeichnung	CRI in %
99990	Musternachbarbranche	1,74
99991	Musternachbarbranche	1,61
99992	Musternachbarbranche	1,63
99993	Musternachbarbranche	1,11
99994	Musternachbarbranche	1,99
99995	Musternachbarbranche	1,31
99996	Musternachbarbranche	1,74

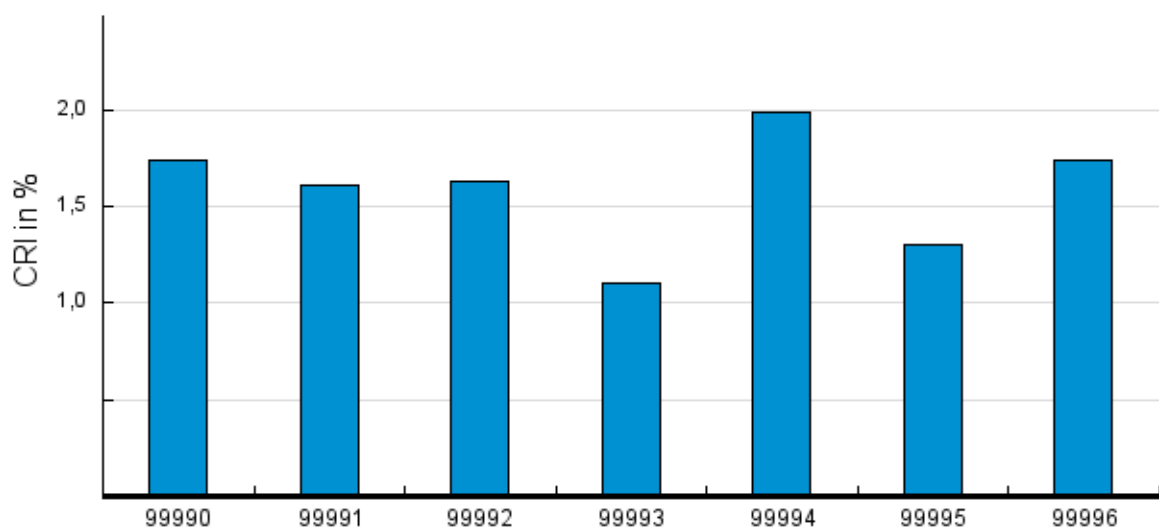
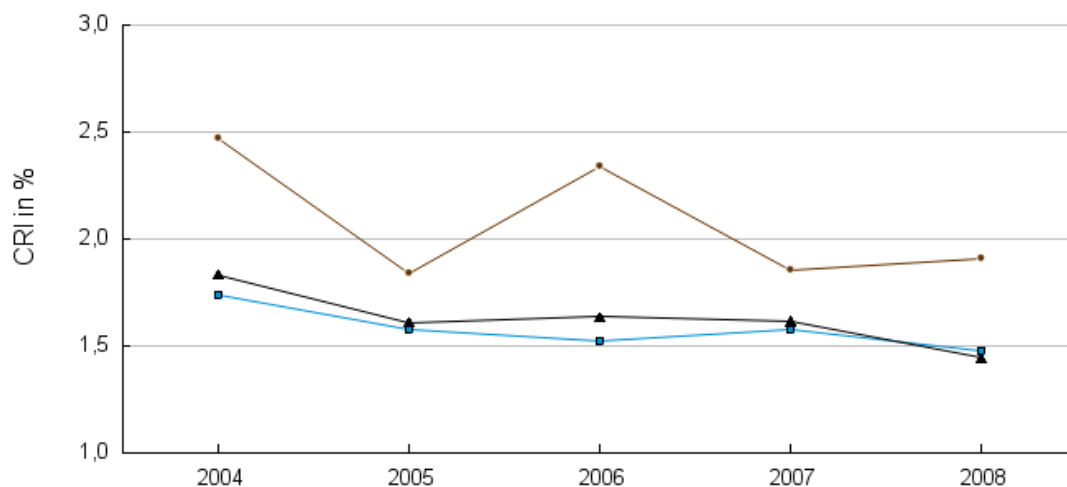


Abbildung 2: Creditreform Risiko-Indikatoren im Branchenvergleich

#### 4. Branchenanalyse nach West- und Ostdeutschland

Unterteilt nach West- und Ostdeutschland umfasst die Branche "Musterbranche" (WZ-Code 99990) im betrachteten Zeitraum 11.795 Unternehmen im Westen und 1.890 im Osten. Die Anzahl der Unternehmen mit Negativeinträgen beträgt in Westdeutschland 186 und in Ostdeutschland 35. Die Creditreform Risiko-Indikatoren für die einzelnen Regionen entnehmen Sie bitte nachfolgender Tabelle und Abbildung 3.

Region	Anzahl	Ausfälle	CRI %
Westdeutschland	11.795	186	1,58
Ostdeutschland	1.890	35	1,85
<b>Gesamtdeutschland</b>	<b>13.685</b>	<b>221</b>	<b>1,61</b>



Region	CRI 2004	CRI 2005	CRI 2006	CRI 2007	Prognose
Westdeutschland	1,74	1,58	1,53	1,58	1,48
Ostdeutschland	2,47	1,83	2,34	1,85	1,91
Gesamtdeutschland	1,83	1,61	1,64	1,61	1,44

Abbildung 3: Creditreform Risiko-Indikatoren für die Branche 99990 nach West- und Ostdeutschland

## 5. Differenzierte Branchenanalyse nach Bundesländern

Die nachfolgende Tabelle zeigt das Ausfallrisiko für den analysierten Wirtschaftszweig in den 16 Bundesländern. Die Creditreform-Risiko-Indikatoren für die einzelnen Bundesländer entnehmen Sie bitte nachfolgender Tabelle und Abbildung 4.

Bundesland	Anzahl	Ausfälle	CRI %
Baden-Württemberg	1.934	23	1,19
Bayern	2.813	41	1,46
Berlin	950	18	1,89
Brandenburg	171	3	1,75
Bremen	75	1	1,33
Hamburg	986	8	0,81
Hessen	1.268	14	1,10
Mecklenburg-Vorpommern	113	1	0,88
Niedersachsen	967	24	2,48
Nordrhein-Westfalen	2.722	57	2,09
Rheinland-Pfalz	531	14	2,64
Saarland	87	1	1,15
Sachsen	360	5	1,39
Sachsen-Anhalt	135	6	4,44
Schleswig-Holstein	412	3	0,73
Thüringen	161	2	1,24
<b>Summe</b>	<b>13.685</b>	<b>221</b>	<b>1,61</b>

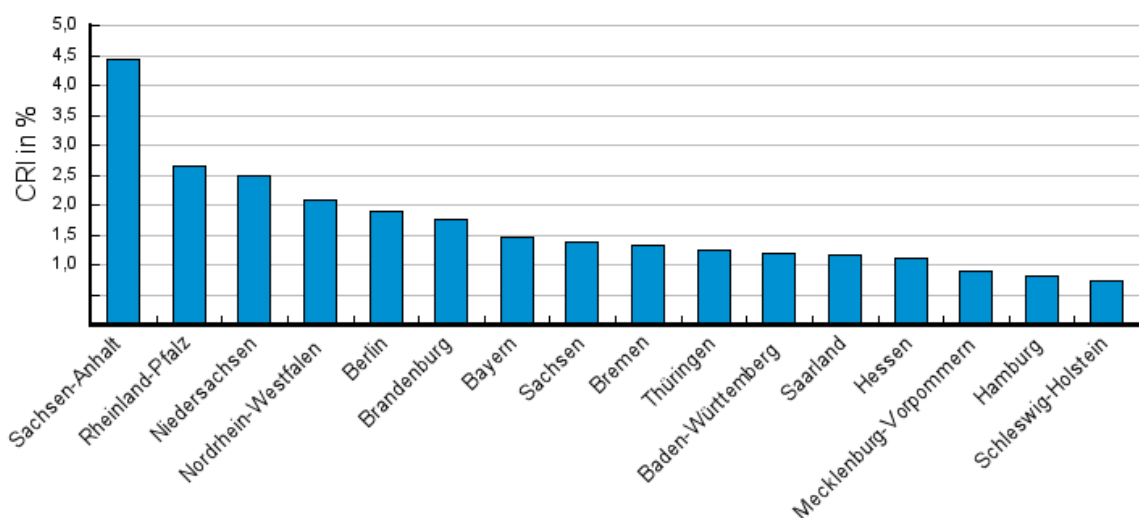


Abbildung 4: Creditreform Risiko-Indikatoren nach Bundesländern

## 6. Branchenanalyse nach Rechtsformklassen

Neben den zeitlichen, regionalen und branchenspezifischen Ausfallrisiken wird die Branche "Musterbranche" (WZ-Code 99990) im Folgenden nach Rechtsformklassen untersucht. Die Creditreform Risiko-Indikatoren für die einzelnen Rechtsformklassen entnehmen Sie bitte nachfolgender Tabelle und Abbildung 5.

Rechtsform	Anzahl	Ausfälle	CRI %	CRI % Gesamtwirtschaft
Gewerbebetrieb	4.366	128	2,93	3,19
Einzelfirma	1.148	20	1,74	1,92
OHG, KG	465	3	0,65	0,70
GmbH & Co. KG	1.053	5	0,47	0,59
GmbH	5.309	57	1,07	1,14
AG	90	1	1,11	1,04
Sonstige	1.254	7	0,56	0,80
<b>Summe</b>	<b>13.685</b>	<b>221</b>	<b>1,61</b>	<b>2,11</b>

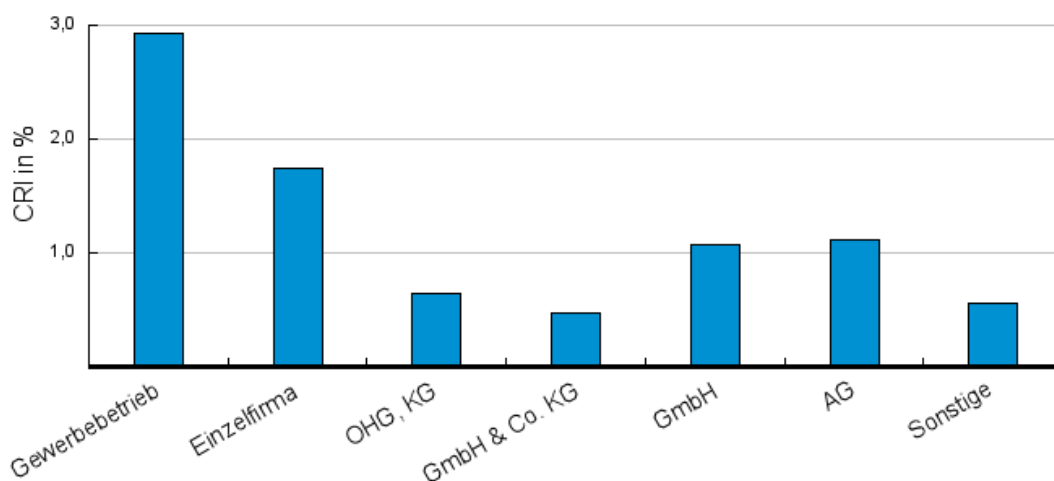


Abbildung 5: Creditreform Risiko-Indikatoren nach Rechtsformklassen

## 7. Branchenanalyse nach Umsatzklassen

Nachfolgend wird das Ausfallrisiko der Branche "Musterbranche" (WZ-Code 99990) nach Grössenklassen im Vergleich zur Gesamtwirtschaft untersucht. Die Creditreform Risiko-Indikatoren für die einzelnen Umsatzklassen entnehmen Sie bitte nachfolgender Tabelle und Abbildung 6.

Umsatzklasse	Anzahl	Ausfälle	CRI %	CRI % Gesamtwirtschaft
Umsatz < 0,5 Mio.	10.781	197	1,83	2,25
0,5 Mio. <= Umsatz < 1 Mio.	889	13	1,46	1,50
1 Mio. <= Umsatz < 5 Mio.	1.288	7	0,54	1,25
5 Mio. <= Umsatz < 25 Mio.	510	4	0,78	0,80
25 Mio. <= Umsatz	217	0	0,00	0,25
<b>Summe</b>	<b>13.685</b>	<b>221</b>	<b>1,61</b>	<b>2,11</b>

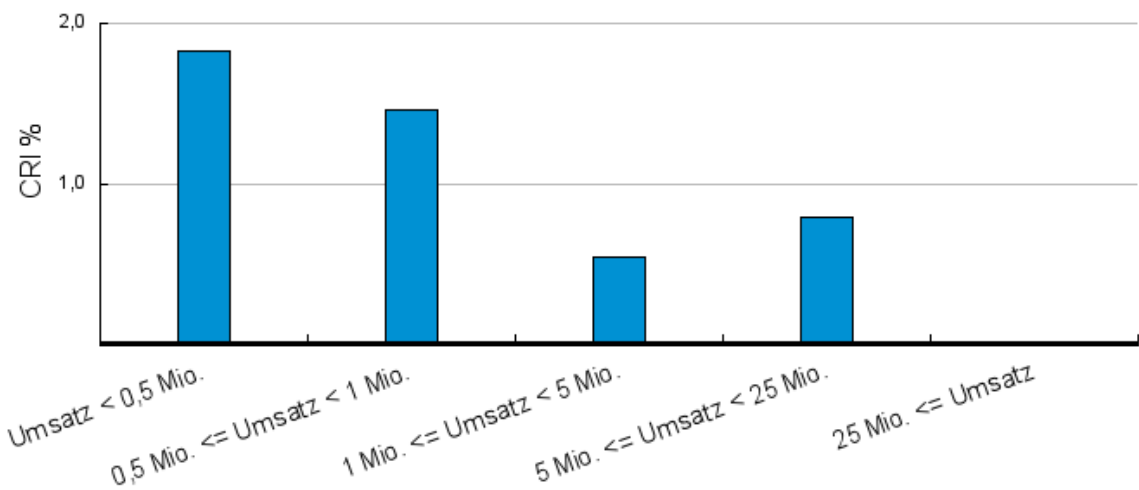


Abbildung 6: Creditreform Risiko-Indikatoren nach Umsatzklassen

## 8. Prognose

Die Branche "Musterbranche" (WZ-Code 99990) wird aktuell mit einem Creditreform Risiko-Indikator von 1,61% in die Risikoklasse 2 eingestuft und mit einem geringen Ausfallrisiko bewertet. Der prognostizierte Creditreform Risiko-Indikator in der Branche "Musterbranche" (WZ-Code 99990) für 2008 liegt bei 1,44% und ist somit der Risikoklasse 1 zuzuordnen.

# WZ-Code: 99990

Prognose 2008

**1,44%**

**sehr geringes  
Ausfallrisiko**

